

SUNGAI CILIWUNG

SEGMENT 4

Sungai Ciliwung mengalir sepanjang ± 120 km melewati dua provinsi, yaitu Jawa Barat dan DKI Jakarta.



Sungai Ciliwung terbagi menjadi beberapa segmen, diantaranya adalah segmen 4 yang mengalir dari Pondok Rajeg sampai dengan Kelapa Dua.

Berang-Berang

Salah satu satwa penghuni sungai yang ada di Indonesia, termasuk Sungai Ciliwung. Sebagai satwa karnivora, belang-berang memiliki peran penting terhadap ekosistem sungai, yaitu mengontrol populasi mangsanya seperti ikan, keong, dan kepiting, agar tetap seimbang.

4 Spesies belang-berang di Indonesia :



Aonyx cinereus VU



Lutrogale perspicillata VU



Lutra lutra NT



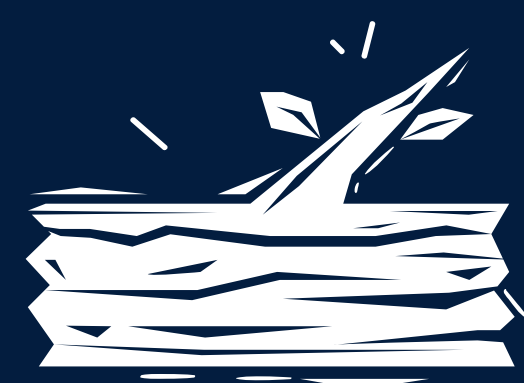
Lutra sumatrana EN

ANCAMAN KEPUNAHAN



Berang-berang diburu untuk dijadikan peliharaan diambil bulunya

Anthropogenik / kegiatan manusia yang mengganggu keberadaan belang-berang



Hilangnya habitat belang-berang akibat kerusakan lingkungan yang disebabkan oleh manusia

BUKTI KEBERADAAN BERANG-BERANG

Latrine site

Area dimana belang-berang buang kotoran bersama dengan koloninya.



Sisa makanan

Berang-berang sering kali meninggalkan sisa makanan yang sulit untuk dimakan.



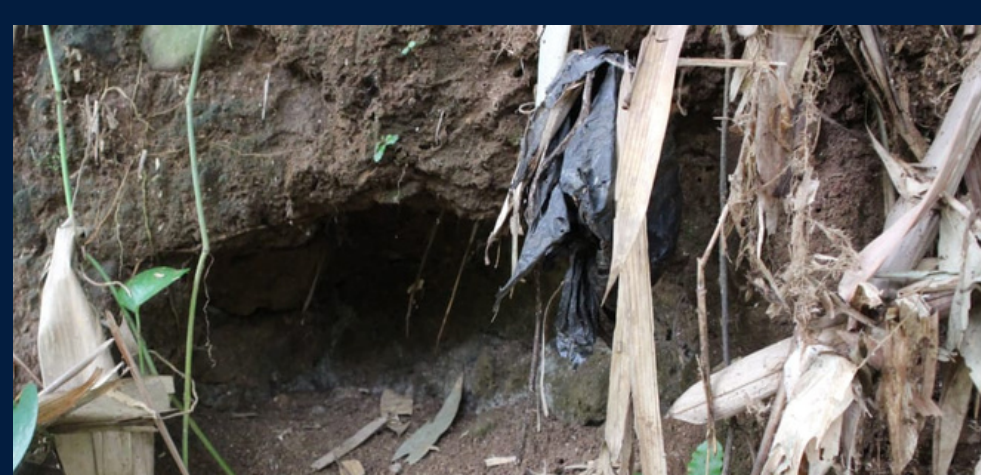
Foot print / jejak kaki

Tanah yang tidak terlalu kering akan meninggalkan sebuah jejak bagi belang-berang yang melintas.



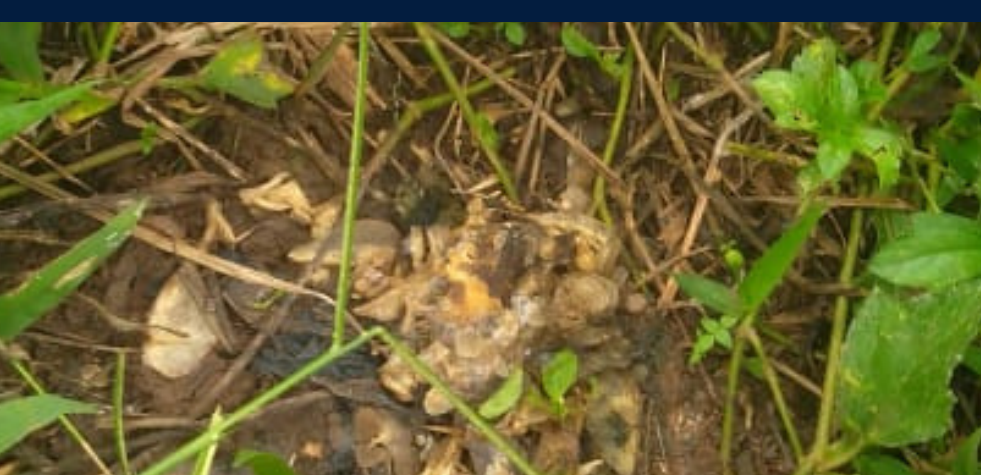
Sarang

Mendiami lubang-lubang tanah ataupun celah bebatuan yang ada di sekitar area lahan basah adalah tempat favorit bagi belang-berang



Feses / kotoran

Berang-berang memiliki bau kotoran yang sangat khas dan terdapat sisa makanan yang tidak tercerna pada kotorannya.



Grooming site

Area dimana belang-berang membersihkan dan mengeringkan tubuhnya serta sebagai area bersosialisasi



Sliding site

Jalur lintasan curam yang ditinggalkan koloni otter untuk beraktivitas.

